



BOLETIM DE MONITORAMENTO COVID-19

BRASÍLIA, 11 DE JANEIRO DE 2020

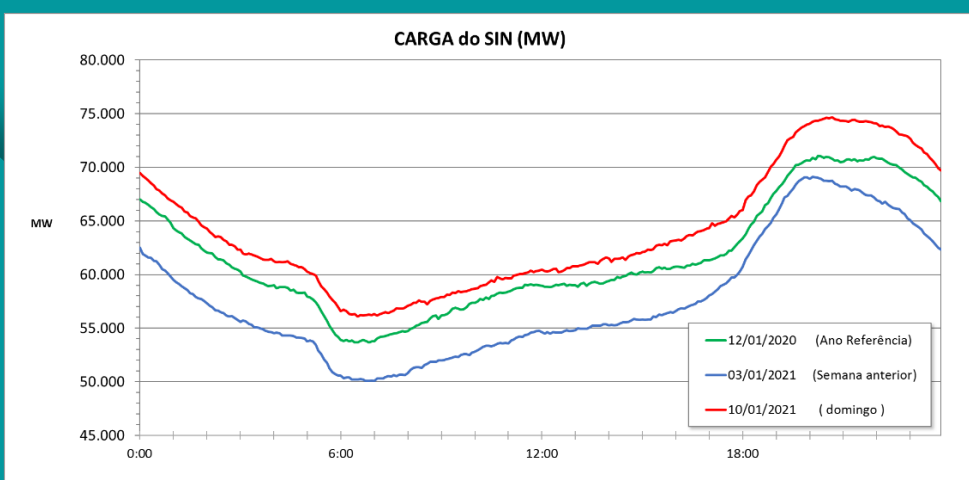
ENERGIA ELÉTRICA

• OPERAÇÃO DO SISTEMA INTERLIGADO, GERAÇÃO E TRANSMISSÃO

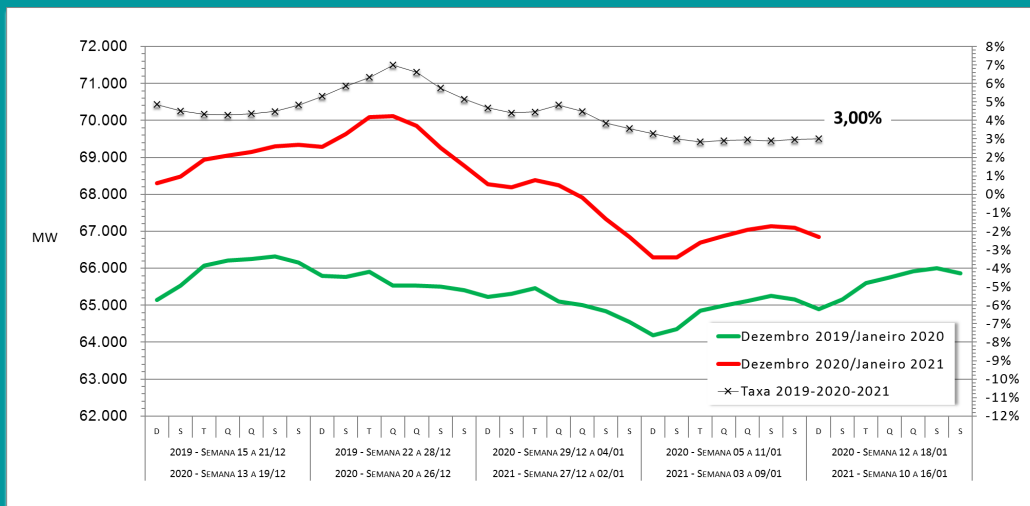
LEGENDA: ■ Verificado ■ Programado

SISTEMA INTERLIGADO NACIONAL - SIN - MWmed			
Produção			
Hidro Nacional	37.469	38.571	60,29%
Itaipu Binacional	5.921	6.013	9,40%
Termo Nuclear	1.850	1.848	2,89%
Termo Convencional	12.927	12.575	19,66%
Eólica	5.352	4.488	7,02%
Solar	605	479	0,75%
Total SIN	64.124	63.974	100,00%
Intercâmbio Internacional	0	0	
Carga (*)	64.124	63.974	

A carga média do SIN (63.974 MW) foi 10,84% superior com relação ao mesmo dia da semana anterior e 3,62% superior à do mesmo dia da semana do ano anterior.



A carga média do SIN nos 30 dias anteriores foi 3% superior à média dos últimos 19 dias de 2019 e 11 dias de 2020.



**Carga do SIN (MWmed)
(média de 30 dias)**

Dia 12/01/2020 = 64.898

Dia 10/01/2021 = 66.848

**Taxa de Variação
2019/2020/2021 = + 3,00%**

A Energia Hidráulica Armazenada no SIN teve acréscimo de 0,1% (26,1%) em relação ao dia anterior, com os subsistemas apresentando as variações:

Subsistema	EA (%)	Varição
Sul	27,7	reduziu 0,1%
Sudeste/ CO	20,0	acrécimo de 0,1%
Nordeste	48,9	acrécimo de 0,3.
Norte	28,9	reduziu 0,1%

Não houve intercâmbio internacional de energia da Argentina ou do Uruguai para o Brasil, conforme programado.

Não foram verificadas ocorrências significativas no SIN que prejudicassem o atendimento da carga.

• GERAÇÃO E DISTRIBUIÇÃO

Não foram verificadas ocorrências significativas no SIN associadas à pandemia do Covid-19 que prejudicassem o atendimento da carga nem que impactassem o fornecimento de energia e a prestação do serviço de distribuição.

MINERAÇÃO

• ALERTA DE RISCOS GEOLÓGICOS E DE CHEIAS

O Serviço Geológico do Brasil opera 16 sistemas de Alerta Hidrológicos (SAH) em âmbito nacional. No dia 11/01/2021, dos 16 sistemas em operação, temos 2 bacias com o nível acima da cota de atenção (Muriaé e Pomba). Nestas bacias, o monitoramento está intensificado pela equipe técnica da CPRM e boletins estão sendo enviados. Para os sistemas que não estão com risco de inundações, mas estão no período chuvoso, estão sendo enviados boletins semanais de acompanhamento.

A bacia do rio Paraguai (Pantanal) se encontra com os níveis dos rios abaixo do normal para o período. Estão sendo enviados boletins semanais com prognósticos e previsões de níveis dos rios.

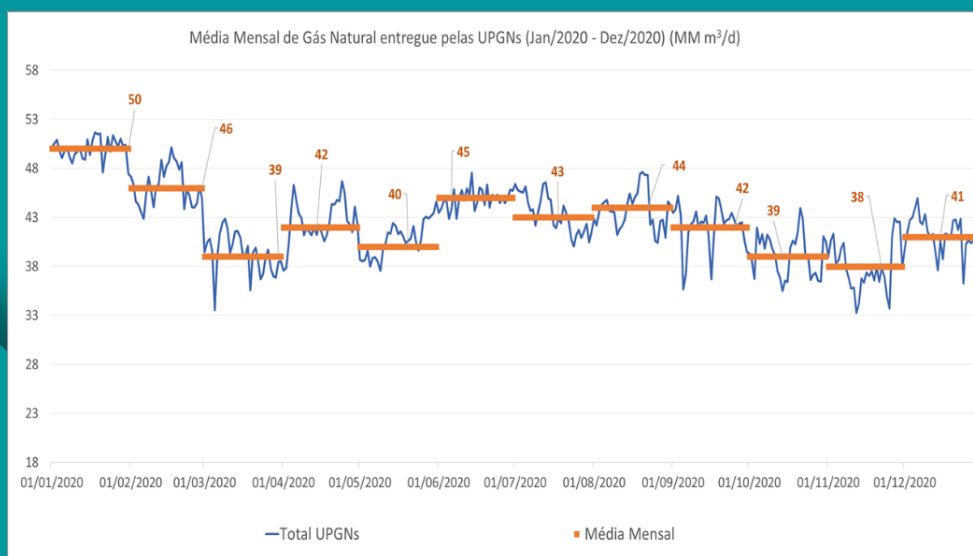
PETRÓLEO E GÁS NATURAL

• PRODUÇÃO DE PETRÓLEO E GÁS NATURAL E SUPRIMENTO DE GÁS NATURAL

A partir dos dados de monitoramento da produção da ANP, no mês de dezembro de 2020, foi observada ligeira redução na produção de petróleo (1,22%) e gás natural (2,32%) frente a novembro de 2020.



O volume de gás natural de produção nacional teve recuperação de cerca de 5% em relação a novembro, que havia sido o pior mês de 2020. O maior volume injetado está relacionado ao retorno de plataformas que estavam em parada de manutenção e voltaram à operação.



Fonte: ANP

Não foram recebidas notificações relativas a problemas de abastecimento, decorrentes da pandemia de Covid-19.

• ABASTECIMENTO (SEM ATUALIZAÇÃO EM 08/01/2021)

Informamos abaixo os dados de comercialização preliminares enviados pelos agentes de distribuição e que foram consolidados até 27 de dezembro de 2020. Esses dados são comparados com volumes comercializados no mesmo período do ano passado.

QAV	- 42,4%
Gasolina C	+ 2,8%
Etanol	- 3,5%
Diesel B	+ 5,3%
GLP P13	- 20,0%
GLP +13kg	- 32,5%

• PRODUÇÃO DE COMBUSTÍVEIS

Na última semana, no geral, a carga global de processamento de petróleo nas refinarias acompanhadas permaneceu em queda, fechando em 71,9% no dia de 10/01/2021. A tabela a seguir apresenta o fator de utilização por refinaria (FUT), no dia 10/01/2021, em relação à capacidade autorizada, em m³/dia.



NÚMERO DE SERVIDORES AFETADOS PELA COVID-19

NÚMERO DE SERVIDORES AFETADOS PELA COVID-19



10.872 empregados
109 confirmados e em quarentena
7 hospitalizados
1.812 recuperados
15 óbitos



46.416 empregados*
252 confirmados e em quarentena
17 hospitalizados
3.906 recuperados
4 óbitos



672 empregados
3 confirmados e em quarentena
76 recuperados
2 óbitos



785 empregados
16 confirmados e em quarentena
1 hospitalizados
117 recuperados



2.358 empregados
15 confirmados e em quarentena
2 hospitalizados
177 recuperados
6 óbitos



795 empregados
4 confirmados e em quarentena
111 recuperados



1.165 empregados
64 confirmados e em quarentena
248 recuperados



1.544 empregados
2 confirmados e em quarentena
47 recuperados
2 óbitos



1.525 empregados
6 confirmados e em quarentena
55 recuperados



78 empregados
5 confirmados e em quarentena
2 recuperados



279 empregados
7 confirmados e em quarentena
14 recuperados

MINISTÉRIO DE
MINAS E ENERGIA

520 empregados
6 confirmados e em quarentena
1 hospitalizados
53 recuperados
1 óbito



503 empregados
2 confirmados e em quarentena
40 recuperados

*Considerado apenas o pessoal efetivo da empresa

- Total de casos confirmados - em quarentena: 491
- Hospitalizados: 28
- Total de casos recuperados: 6.658
- Total de óbitos: 30

